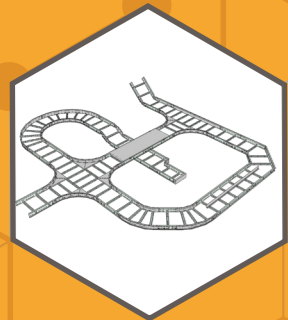


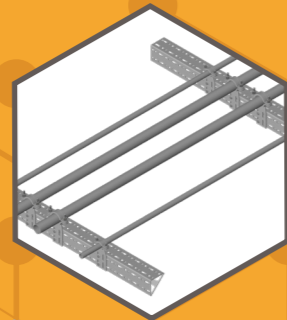
# Продукция



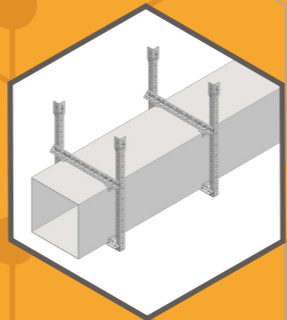
Опорные конструкции



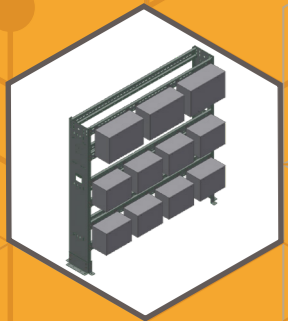
Кабеленесущие системы



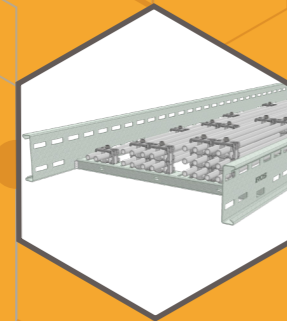
Опоры и крепления трубопроводов



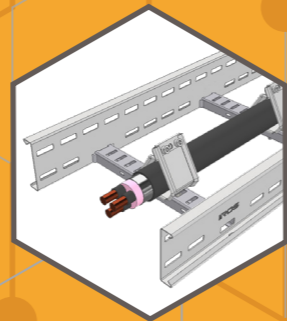
Опоры и крепления вентиляции



Стойки для оборудования



Трубки и зажимы для систем гидравлики/пневматики

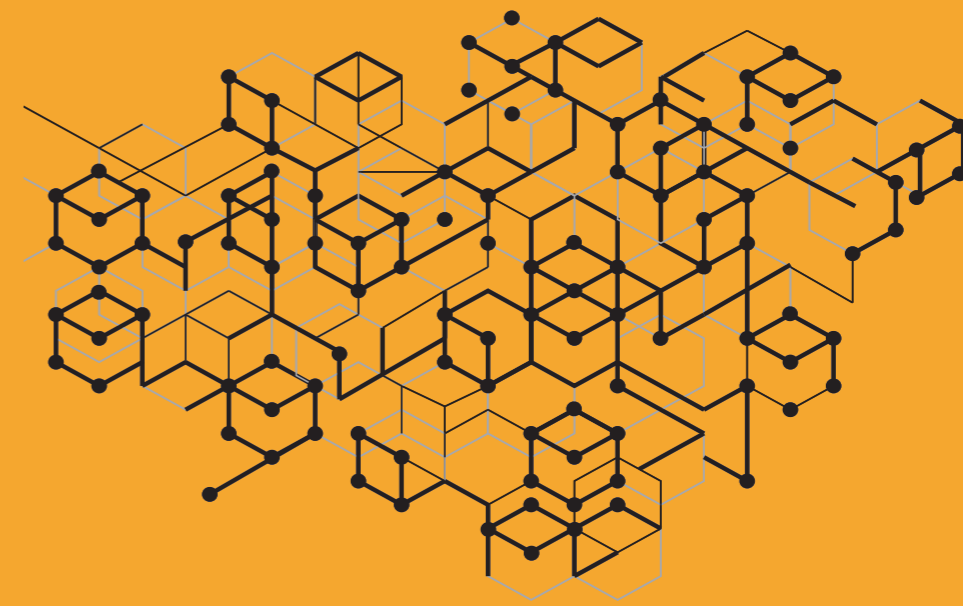


Системы крепления кабеля



Площадки обслуживания

Система кабельных лотков  
TMD-100  
R=75  
SS2/SS4



# Система кабельных лотков TMD-100 R=75 SS2/SS4



1 КАБЕЛЬНЫЙ ЛОТОК TMD-100-CT		
Ширина	SS2	SS4
100	7320731	7330731
150	7320732	7330732
200	7320733	7330733
300	7320734	7330734
400	7320735	7330735
500	7320736	7330736
600	7320737	7330737

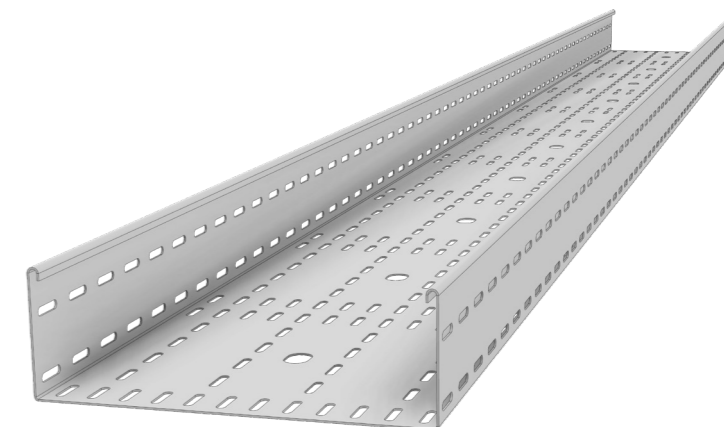
2 ПОВОРОТ 90° TMD-100-FE-90		
Ширина	SS2	SS4
100	7320831	7330831
150	7320832	7330832
200	7320833	7330833
300	7320834	7330834
400	7320835	7330835
500	7320836	7330836
600	7320837	7330837

3 ПОВОРОТ 45° TMD-100-FE-45		
Ширина	SS2	SS4
100	7321031	7331031
150	7321032	7331032
200	7321033	7331033
300	7321034	7331034
400	7321035	7331035
500	7321036	7331036
600	7321037	7331037

4 ПОВОРОТ 30° TMD-100-FE-30		
Ширина	SS2	SS4
100	7321131	7331131
150	7321132	7331132
200	7321133	7331133
300	7321134	7331134
400	7321135	7331135
500	7321136	7331136
600	7321137	7331137

5 ПОВОРОТ унив. 0-90° TMD-100-EF		
Ширина	SS2	SS4
100	7326331	7336331
150	7326332	7336332
200	7326333	7336333
300	7326334	7336334
400	7326335	7336335
500	7326336	7336336
600	7326337	7336337

6 ПОВОРОТ ВЕРТИКАЛЬНЫЙ TMD-100-FR		
Ширина	SS2	SS4
100	7321231	7331231
150	7321232	7331232
200	7321233	7331233
300	7321234	7331234
400	7321235	7331235
500	7321236	7331236
600	7321237	7331237



7 КРЫШКА ПРЯМОЙ СЕКЦИИ TMD-CO		
Ширина	SS2	SS4
75	7322110	7332110
100	7322111	7332111
150	7322112	7332112
200	7322113	7332113
300	7322105	7332105
400	7322106	7332106
500	7322107	7332107
600	7322108	7332108

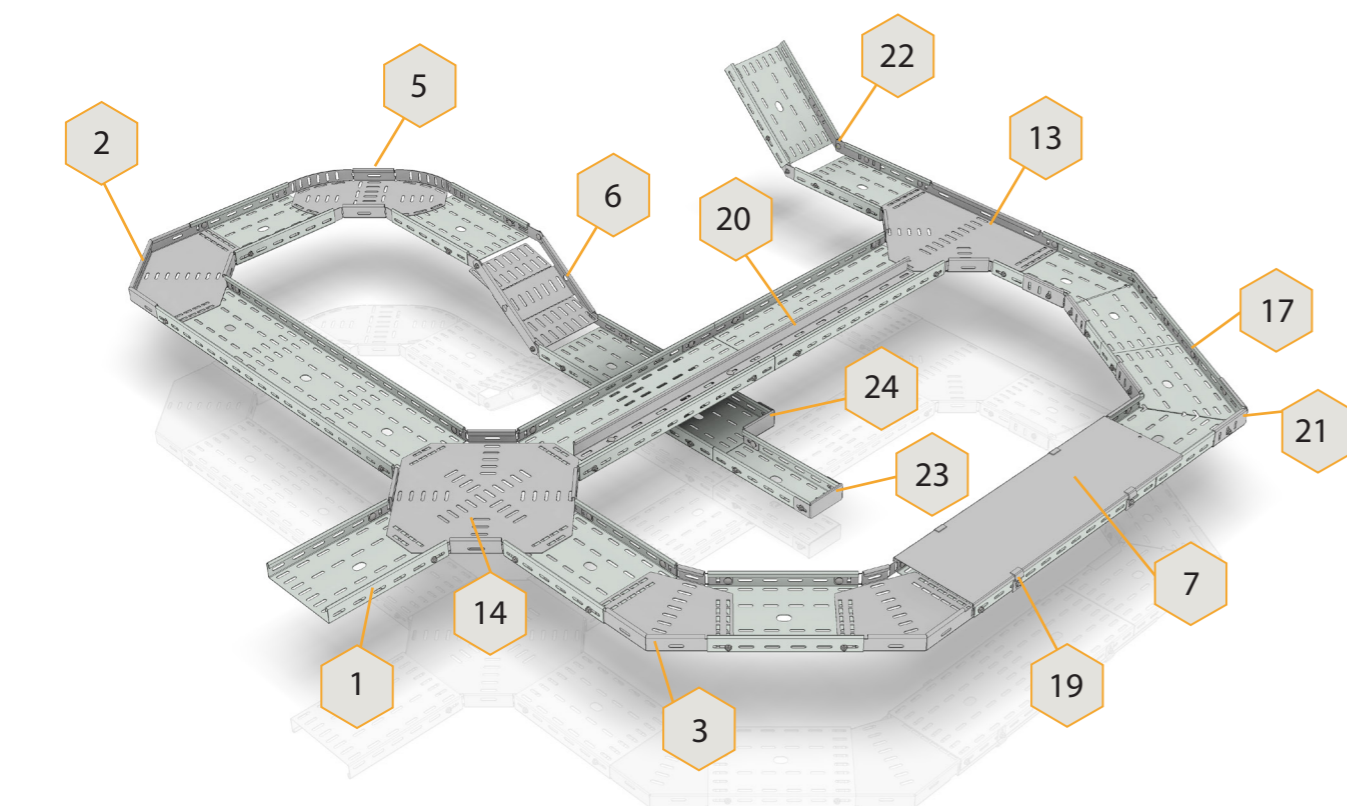
8 КРЫШКА 90° TMD-CO-90		
Ширина	SS2	SS4
75	7322218	7332218
100	7322219	7332219
150	7322220	7332220
200	7322221	7332221
300	7322205	7332205
400	7322206	7332206
500	7322207	7332207
600	7322208	7332208

9 КРЫШКА 45° TMD-CO-45		
Ширина	SS2	SS4
75	7323602	7333602
100	7323603	7333603
150	7323604	7333604
200	7323605	7333605
300	7323612	7333612
400	7323613	7333613
500	7323614	7333614
600	7323615	7333615

10 КРЫШКА 30° TMD-CO-30		
Ширина	SS2	SS4
75	7326118	7336118
100	7326119	7336119
150	7326120	7336120
200	7326121	7336121
300	7326105	7336105
400	7326106	7336106
500	7326107	7336107
600	7326108	7336108

11 КРЫШКА унив. 0-90° TMD-CO-EF		
Ширина	SS2	SS4
75	7326418	7336418
100	7326419	7336419
150	7326420	7336420
200	7326421	7336421
300	7326405	7336405
400	7326406	7336406
500	7326407	7336407
600	7326408	7336408

12 КРЫШКА ВЕРТ. ПОВОРОТА TMD-CO-FR		
Ширина	SS2	SS4
75	7322518	7332518
100	7322519	7332519
150	7322520	7332520
200	7322521	7332521
300	7322505	7332505
400	7322506	7332506
500	7322507	7332507
600	7322508	7332508



13 ПОВОРОТ Т-ОБРАЗНЫЙ TMD-100-TE		
Ширина	SS2	SS4
100	7321331	7331331
150	7321332	7331332
200	7321333	7331333
300	7321334	7331334
400	7321335	7331335
500	7321336	7331336
600	7321337	7331337

14 ПОВОРОТ Х-ОБРАЗНЫЙ TMD-100-XE		
Ширина	SS2	SS4
100	7321431	7331431
150	7321432	7331432
200	7321433	7331433
300	7321434	7331434
400	7321435	7331435
500	7321436	7331436
600	7321437	7331437

15 КРЫШКА Т-ОБРАЗНАЯ TMD-CO-TE		
Ширина	SS2	SS4
75	7322318	7332318
100	7322319	7332319
150	7322320	7332320
200	7322321	7332321
300	7322305	7332305
400	7322306	7332306
500	7322307	7332307
600	7322308	7332308

16 КРЫШКА Х-ОБРАЗНАЯ TMD-CO-XE		
Ширина	SS2	SS4
75	7322418	7332418
100	7322419	7332419
150	7322420	7332420
200	7322421	7332421
300	7322405	7332405
400	7322406	7332406
500	7322407	7332407
600	7322408	7332408

17 СОЕДИНИТЕЛЬ TMD-100-SC	
SS2	SS4
7321505	7331505

18 СОЕДИНИТЕЛЬ ДОННЫЙ TMD-SC-PL	
SS2	SS4
7321511	7331511

19 ЗАЖИМ КРЫШКИ TMD-CO-FC	
SS2	SS4
7322602	7332602

20 ДЕЛИТЕЛЬ TMD-100-DI		
Тип	SS2	SS4
DI	7323705	7333705
DI-FR	7326205	7336205
DI-FE	7323805	7333805

21 ШАРНИР ГОРИЗОНТАЛЬНЫЙ TMD-100-HI-G	
SS2	SS4
7321605	7331605

22 ШАРНИР ВЕРТИКАЛЬНЫЙ TMD-100-HI-V	
SS2	SS4
7321705	7331705

Структура обозначения							
серия	высота, мм	тип эл-та	ширина, мм	толщина, мм	длина, м	радиус	мат-л
TMD	100	CT	100	1,5	3	-	SS2
TMD	100	FE-90	300	1,5	-	R75	SS4
Наименование							
Кабельный лоток TMD-100 - CT - 100 - 1,5 - 3 - SS2							
Поворот 90° TMD - 100 - FE - 90 - 300 - 1,5 - R75 - SS4							

Обозначение материалов:  
 высокие нагрузки от кабеля и внешних воздействий  
 Обозначение материалов:  
 SS2 - нержавеющая сталь, класс стойкости А\*  
 SS4 - нержавеющая сталь, класс стойкости D\*  
 Толщина кабельных лотков: 1,5 мм  
 Толщина крышек кабельных лотков: от 50 до 200 - 1,0 мм; от 300 до 600 - 1,5 мм  
 \* - классификация стойкости к воздействию коррозии по ГОСТ Р 52868-2021



23 ТОРЦЕВАЯ КРЫШКА TMD-100-EC		
Ширина	SS2	SS4
100	7324933	7334933
150	7324934	7334934
200	7324935	7334935
300	7324936	7334936
400	7324937	7334937
500	7324938	7334938
600	7324939	7334939

24 УМЬЕНШИТЕЛЬ TMD-100-RP		
Ширина	PG	HDG
100	7323930	7333930
150	7323931	7333931
200	7323932	7333932
250	7323933	7333933
300	7323934	7333934
400	7323935	7333935