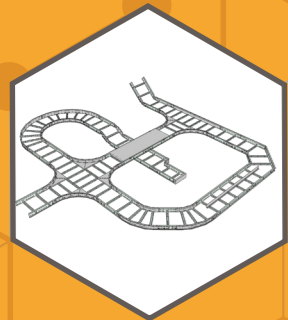


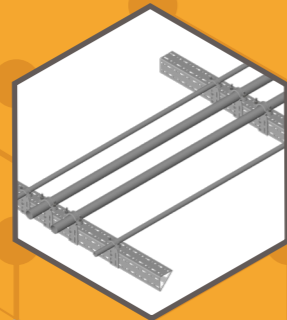
Продукция



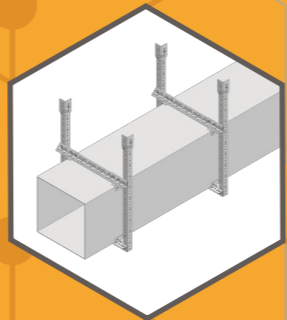
Опорные конструкции



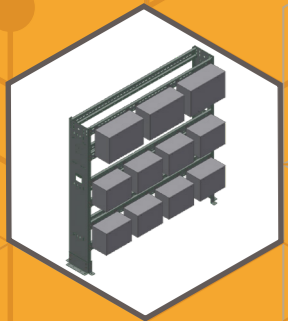
Кабеленесущие системы



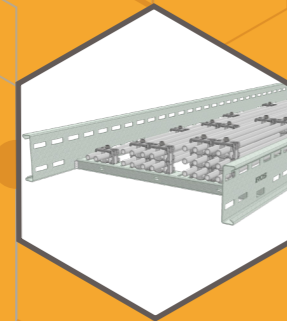
Опоры и крепления трубопроводов



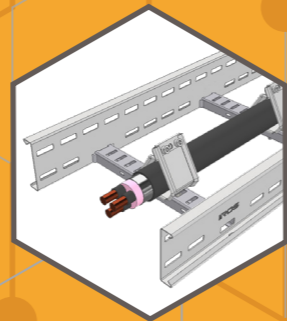
Опоры и крепления вентиляции



Стойки для оборудования



Трубки и зажимы для систем гидравлики/пневматики

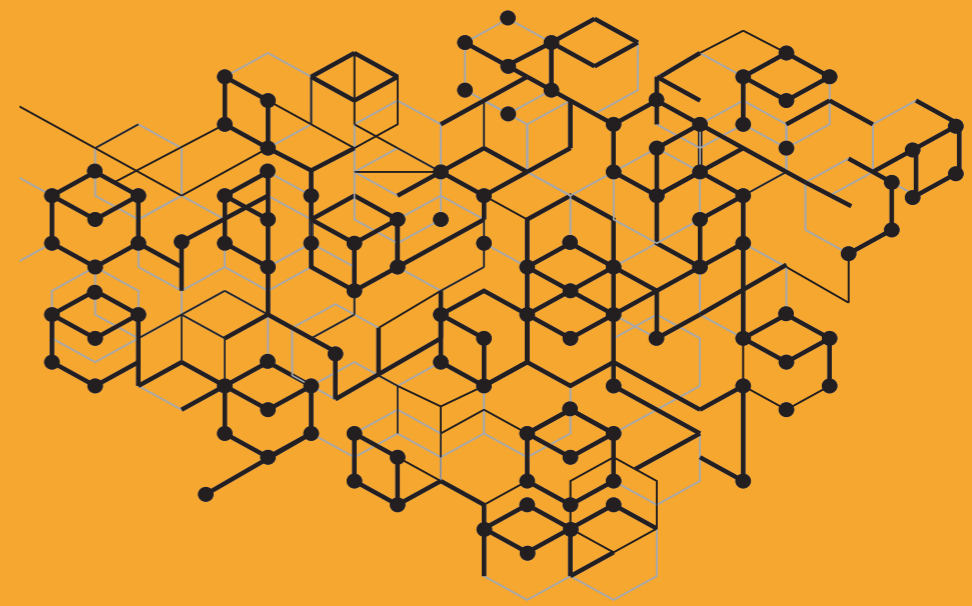


Системы крепления кабеля



Площадки обслуживания

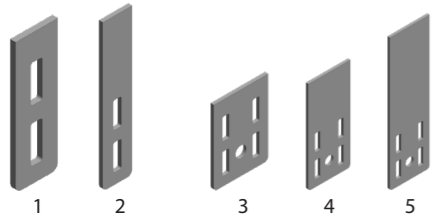
Комплексная система опорных конструкций «ПЛАТФОРМА» Средние и тяжёлые нагрузки



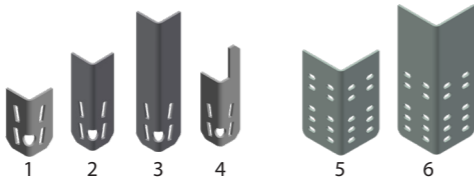
Система опорных конструкций CS/HDG/SS4



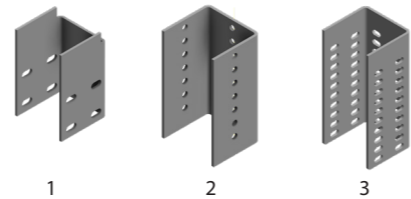
1	СТАРТ- КРОНШТЕЙН ПРИВАРНОЙ	CS	SS4
1	S-ST-W-L-125x40x5	7553315	7533312
2	S-ST-W-L-200x40x5	7553316	7533313
3	S-ST-W-L-125x90x5-CS	7553311	7533314
4	S-ST-W-L-200x90x5-CS	7553312	7533315
5	S-ST-W-L-300x90x5-CS	7553313	7533316



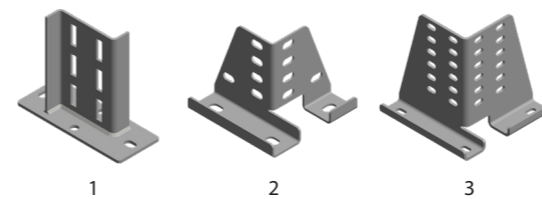
2	СТАРТ- КРОНШТЕЙН ПРИВАРНОЙ	CS	SS4
1	S-ST-W-L-125x60x5	7553301	7533301
2	S-ST-W-L-200x60x5	7553302	7533302
3	S-ST-W-L-300x60x5	7553303	7533303
4	S-ST-W-B-250x60x5	7553304	7533304
5	S-ST-W-L-150x105x5	7553305	7533305
6	S-ST-W-L-200x105x5	7553306	7533306
7	S-ST-W-L-300x105x5	7553307	7533307



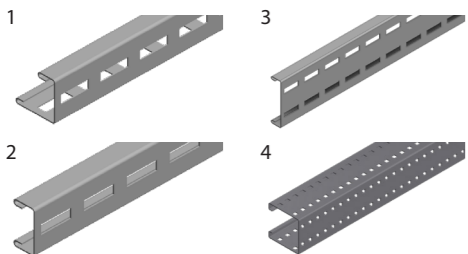
3	СТАРТ- КРОНШТЕЙН ПРИВАРНОЙ	CS	SS4
1	S-ST-W-U-150x93x4	7553318	7533318
2	S-ST-W-SQS-200-200-5	7553317	7533317
3	S-ST-W-U-240x105x5	7553308	7533308
4	S-ST-W-SQS-150-150-5	7553319	7533319



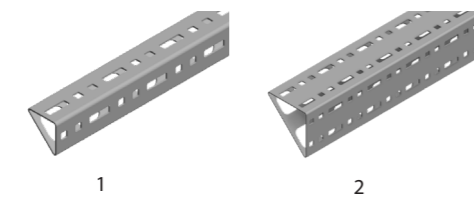
4	СТАРТ- КРОНШТЕЙН БОЛТОВОЙ	HDG	SS4
1	S-ST-B-Z-160x108x4	7513122	7533122
2	S-ST-B-L-125x60x3	7513128	7533128
3	S-ST-B-L-125x60x5	7513106	7533106
4	S-ST-B-L-200x105x3	7513129	7533129
5	S-ST-B-L-200x105x5	7513111	7533111



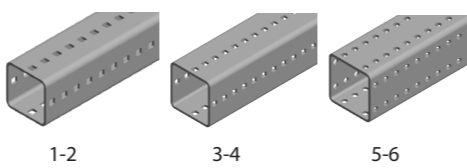
5	Профиль-канал	HDG	SS4
1	S-CH-L-50x50x1,5-L30	75118290	75318290
2	S-CH-C-50x25x1,5-L30	75118287	75318226
3	S-CH-C-50x25x2-L30	75118119	75318119
4	S-CH-C-100x25x1,5-L30	75118228	75318228
5	S-CH-C-100x25x2-L30	75118227	75318227



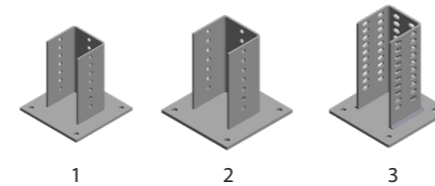
6	Профиль-канал	HDG	SS4
1	S-CH-T-50x50x1,5-L30	75118162	75318162
2	S-CH-T-50x50x2-L30	75118163	75318163
3	S-CH-T-50x50x2,5-L30	75118164	75318164
4	S-CH-T-100x100x2-L30	75118160	75318160
5	S-CH-T-100x100x3-L30	75118161	75318161



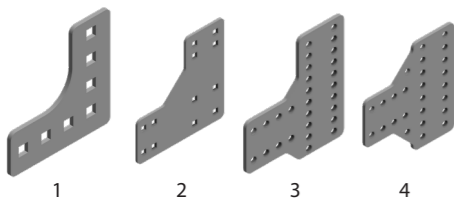
7	Профиль-канал	HDG	SS4
1	S-CH-SQS-80x3-L30	75118288	75318288
2	S-CH-SQS-80x4-L30	75118289	75318289
3	S-CH-SQS-100x3-L30	75118281	75318249
4	S-CH-SQS-100x5-L30	75118282	75318250
5	S-CH-SQ-100x100x3-L30	75118165	75318165
6	S-CH-SQ-100x100x5-L30	75118166	75318166



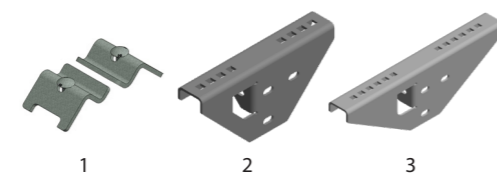
8	СТАРТ- КРОНШТЕЙН БОЛТОВОЙ	HDG	SS4
1	S-ST-B-SQS-150-150-5	7513132	7533132
2	S-ST-B-SQS-200-200-5	7513117	7533117
3	S-ST-B-U-240x105x5	7513113	7533113



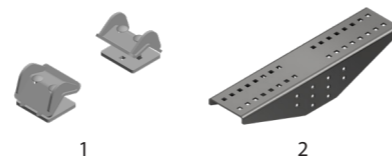
9	Соединитель	HDG	SS4
1	S-AB-L-110x110x4-10/10	7513220	7533220
2	S-AB-L-208x208x5-10/10	7513221	7533221
3	S-AB-L-210x195x6-10	7513232	7533232
4	S-SC-T-210x200-6	7511503	7531503



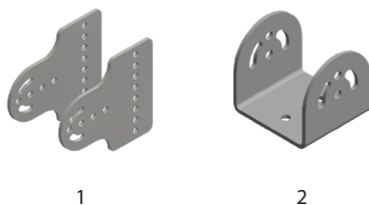
10	Кронштейн балочный	HDG	SS4
1	S-ST-BC-80x80x6	7516601	7536601
2	S-ST-BC-260x50x4	7516603	7536603
3	S-ST-BC-390x50x4	7516604	7536604



11	Кронштейн балочный	HDG	SS4
1	S-ST-BC-110x110x6	7516602	7536602
2	S-ST-BC-500x110x4	7516605	7536605



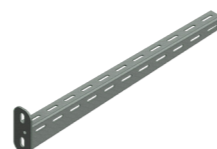
12	Соединитель	HDG	SS4
1	S-SC-SQS-200x150-6	7511506	7531506
2	S-ST-B-SQS-U-110x100	7513120	7533120



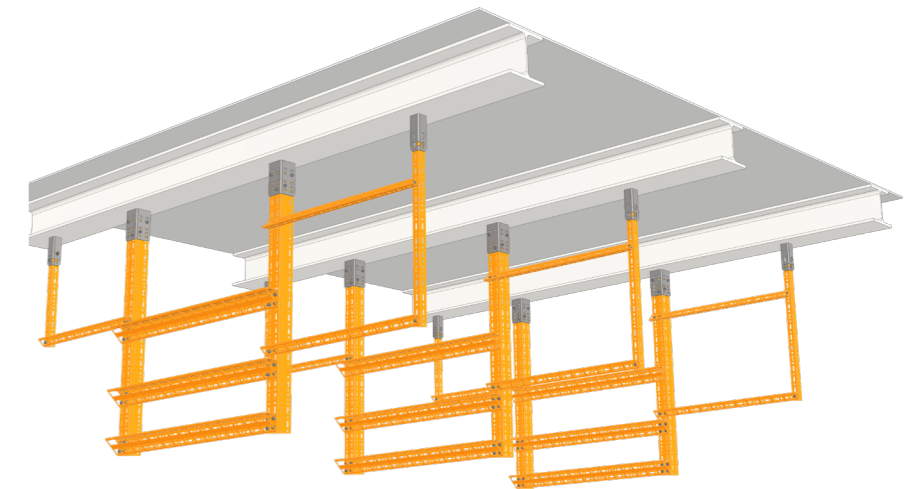
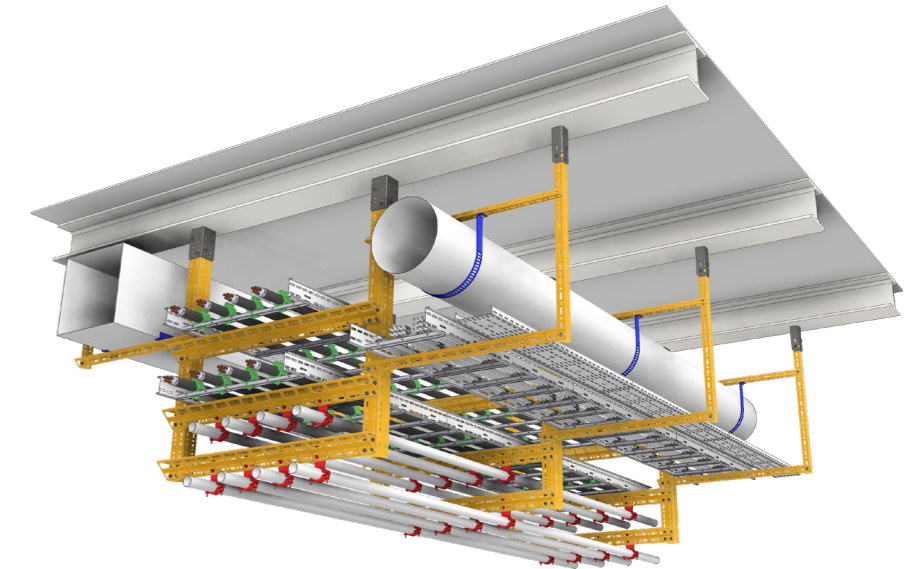
13	КРЕПЕЖНЫЕ КОМПЛЕКТЫ	HDG	SS4
1	S-SET-M6x12	7512810	7532801
2	S-SET-H-M10x130	-	7532808
3	S-SET-M10x20	7512808	7532804
4	S-SET-M10x25	7512803	7532805



14	Консоль	HDG	SS4
1	S-CA-30-120	7511901	7531901
2	S-CA-30-160	7511902	7531902
3	S-CA-30-220	7511903	7531903
4	S-CA-30-260	7511904	7531904
5	S-CA-30-320	7511905	7531905
6	S-CA-30-360	7511906	7531906
7	S-CA-30-420	7511907	7531907
8	S-CA-30-460	7511908	7531908



15	Консоль	HDG	SS4
1	S-CA-LT-35-120	7511934	7531934
2	S-CA-LT-35-160	7511935	7531935
3	S-CA-LT-35-220	7511936	7531936
4	S-CA-LT-35-260	7511937	7531937
5	S-CA-LT-35-320	7511938	7531938
6	S-CA-LT-35-360	7511939	7531939
7	S-CA-LT-35-420	7511940	7531940
8	S-CA-LT-35-460	7511941	7531941



Структура обозначения							
серия	тип эл-та	вид эл-та	высота, мм	ширина, мм	толщина, мм	длина, дм	мат-л
S	CH	T	100	100	3	30	SS4
S	ST-W	L	200	105	5		CS
Наименование							
Профиль-канал S-CH-T-100x100x3-L30-SS4							
Старт-кронштейн приварной S-ST-W-L-200x105x5-CS							

Обозначение материалов:

CS – углеродистая сталь
 HDG – горячеоцинкованная сталь
 SS4 – нержавеющая сталь, класс стойкости D*
 * – классификация стойкости к воздействию коррозии по ГОСТ Р 52868-

