

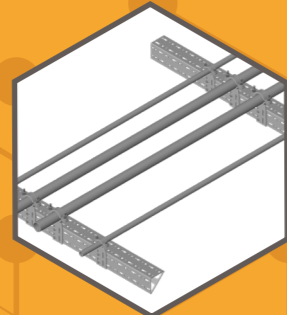
Продукция



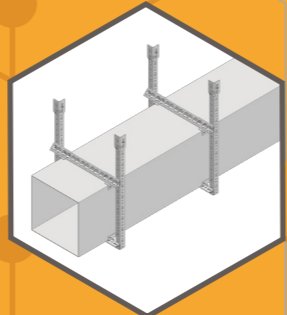
Опорные конструкции



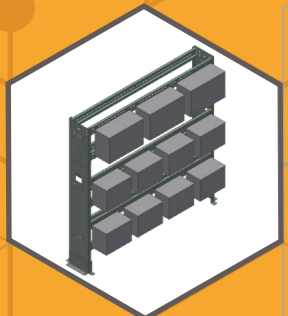
Кабеленесущие системы



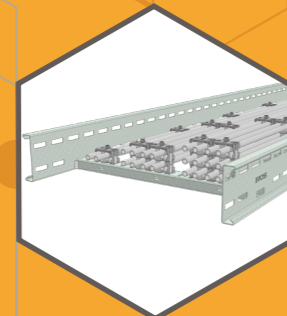
Опоры и крепления трубопроводов



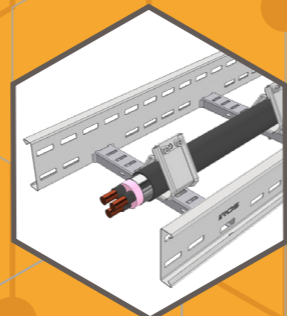
Опоры и крепления вентиляции



Стойки для оборудования



Трубки и зажимы для систем гидравлики/пневматики

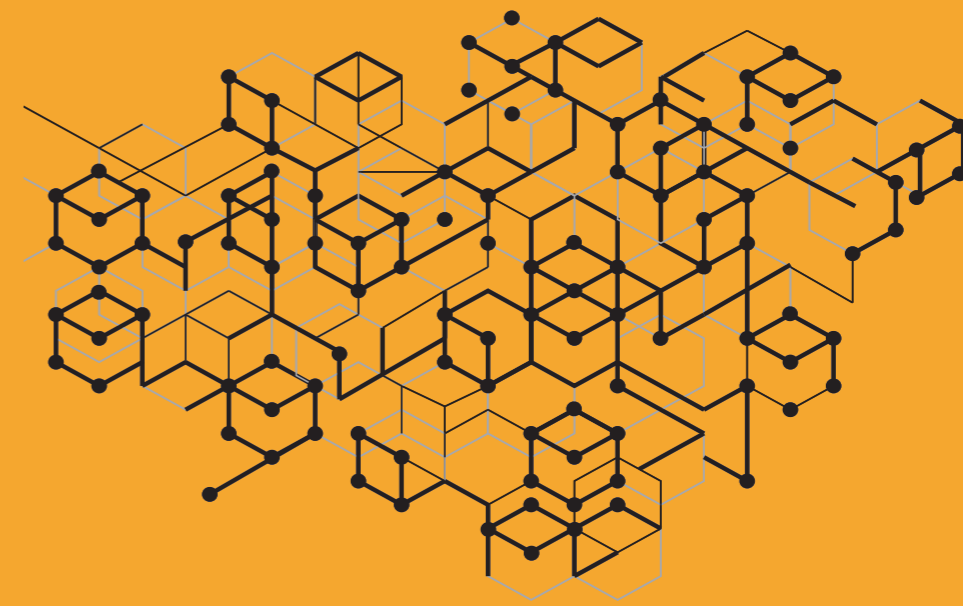


Системы крепления кабеля



Площадки обслуживания

Система кабельных лестниц
LMD-60
R=600
HDG/SS4

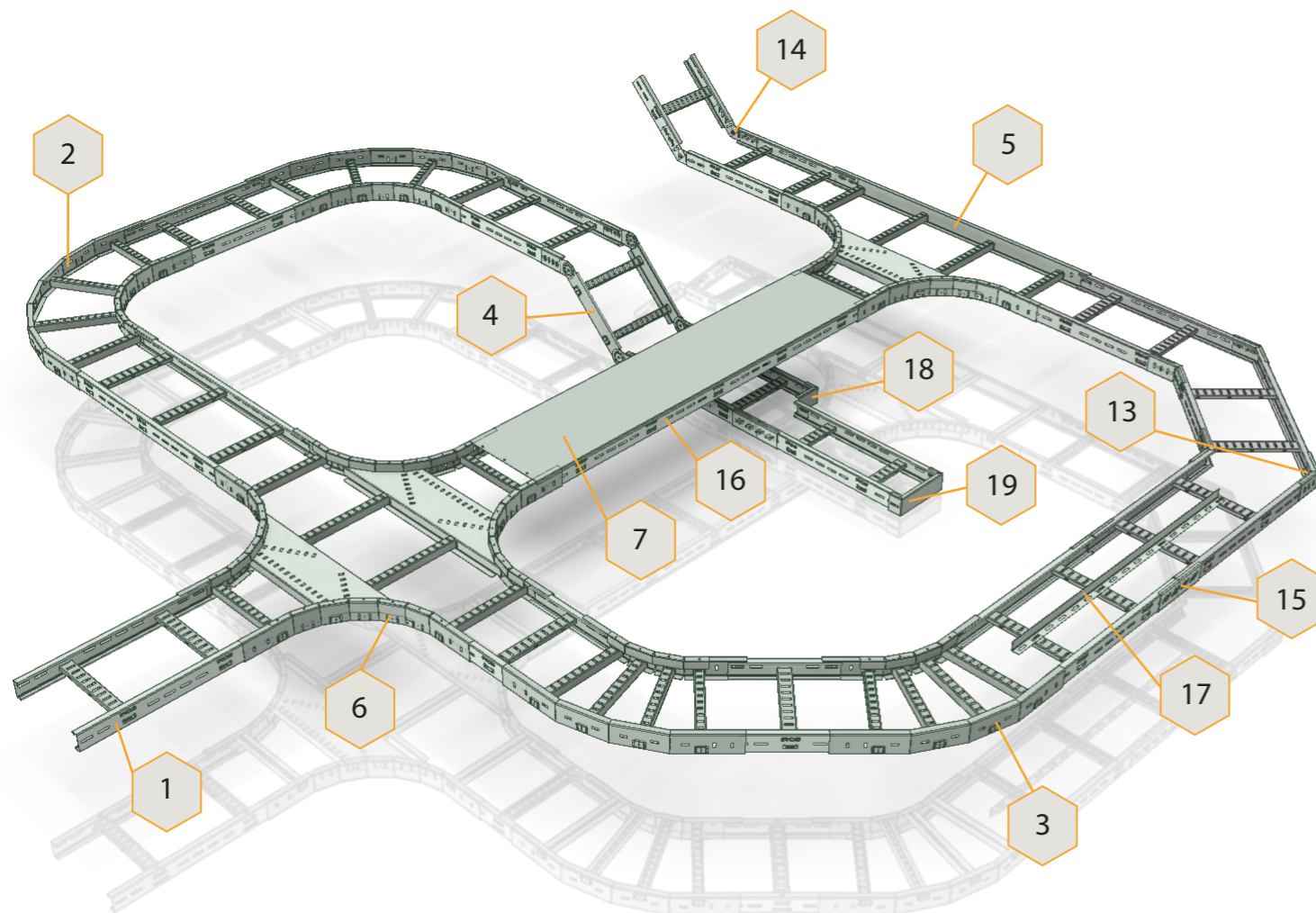
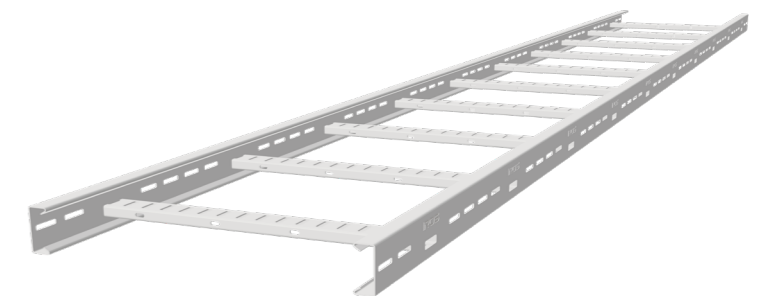


Система кабельных лестниц LMD-60 R=600 HDG/SS4



1 Кабельная лестница LMD-60-CL			2 Поворот 90° LMD-60-FE-90			3 Поворот 45° LMD-60-FE-45			4 Поворот вертикальный LMD-60-FR			5 Поворот Т-образный LMD-60-TE			6 Поворот Х-образный LMD-60-XE		
Ширина	HDG	SS4	Ширина	HDG	SS4	Ширина	HDG	SS4	Ширина	HDG	SS4	Ширина	HDG	SS4	Ширина	HDG	SS4
200	7110602	7130602	200	7110820	7130820	200	7111020	7131020	200	7111220	7131220	200	7111320	7131320	200	7111420	7131420
300	7110603	7130603	300	7110821	7130821	300	7111021	7131021	300	7111221	7131221	300	7111321	7131321	300	7111421	7131421
400	7110604	7130604	400	7110822	7130822	400	7111022	7131022	400	7111222	7131222	400	7111322	7131322	400	7111422	7131422
500	7110605	7130605	500	7110823	7130823	500	7111023	7131023	500	7111223	7131223	500	7111323	7131323	500	7111423	7131423
600	7110606	7130606	600	7110824	7130824	600	7111024	7131024	600	7111224	7131224	600	7111324	7131324	600	7111424	7131424

7 Крышка прямой секции LMD-CO			8 Крышка 90° LMD-CO-90			9 Крышка 45° LMD-CO-45			10 Крышка верт. поворота LMD-CO-FR			11 Крышка Т-образная LMD-CO-TE			12 Крышка Х-образная LMD-CO-XE		
Ширина	HDG	SS4	Ширина	HDG	SS4	Ширина	HDG	SS4	Ширина	HDG	SS4	Ширина	HDG	SS4	Ширина	HDG	SS4
200	7112108	7132108	200	7112208	7132208	200	7113608	7133608	200	7112508	7132508	200	7112308	7132308	200	7112408	7132408
300	7112109	7132109	300	7112209	7132209	300	7113609	7133609	300	7112509	7132509	300	7112309	7132309	300	7112409	7132409
400	7112110	7132110	400	7112210	7132210	400	7113610	7133610	400	7112510	7132510	400	7112310	7132310	400	7112410	7132410
500	7112111	7132111	500	7112211	7132211	500	7113611	7133611	500	7112511	7132511	500	7112311	7132311	500	7112411	7132411
600	7112112	7132112	600	7112212	7132212	600	7113612	7133612	600	7112512	7132512	600	7112312	7132312	600	7112412	7132412



13 Шарнир горизонтальный LMD-60-HI-G			14 Шарнир вертикальный LMD-60-HI-V		
HDG	SS4		HDG	SS4	
7111601	7131601		7111701	7131701	

15 Соединитель LMD-60-SC			16 Зажим крышки LMD-CO-FC		
HDG	SS4		Тип	HDG	SS4
7111501	7131501		FC	7112601	7132601
			FC-V	7112604	7132604

17 Делитель LMD-60-DI			18 Уменьшитель LMD-60-RP		
Тип	HDG	SS4	Ширина	HDG	SS4
DI	7113701	7133701	100	7113901	7133901
DI-FR	7116201	7136201	200	7113902	7133902
DI-FE	7113801	7133801	300	7113903	7133903
			400	7113904	7133904

19 Торцевая заглушка LMD-60-EC			20 Крепление светильника LMD-LT		
Ширина	HDG	SS4	Ширина	HDG	SS4
200	7114902	7134902	200	7112701	7132701
300	7114903	7134903	300	7112702	7132702
400	7114904	7134904	400	7112703	7132703
500	7114905	7134905	500	7112704	7132704
600	7114906	7134906	600	7112705	7132705

Структура обозначения							
серия	высота, мм	тип эл-та	ширина, мм	толщина, мм	длина, м	радиус	мат-л
LMD	60	CL	200	1,5	3	-	HDG
LMD	60	FE-90	300	1,5	-	R600	SS4
Наименование							
Кабельная лестница LMD-60 - CL - 200 - 1,5 - 3 - HDG							
Поворот 90° LMD - 60 - FE - 90 - 300 - 1,5 - R600 - SS4							

Обозначение материалов:

малые нагрузки от кабеля

HDG - горячеоцинкованная сталь

SS4 - нержавеющая сталь, класс стойкости D*

Толщина кабельных лестниц: 1,5 мм

* - классификация стойкости к воздействию коррозии по ГОСТ Р 52868-2021

